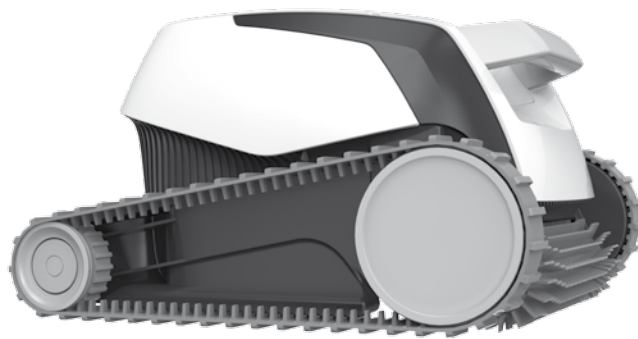


## Medencetisztító robot Mass 14

**HU**

Felhasználói útmutató



by **maytronics**



**HU**

## **Medencetisztító robot Mass 14**

Felhasználói útmutató

### **Tartalom**

1. BEVEZETÉS .....	2
2. MŰSZAKI ADATOK.....	2
3. FIGYELMEZTETÉSEK ÉS ÓVINTÉZKEDÉSEK .....	2
3.1. Figyelmeztetések.....	2
3.2. Óvintézkedések.....	2
4. A MEDENCETISZTÍTÓ RÉSZEI .....	3
5. A MEDENCETISZTÍTÓ HASZNÁLATA .....	4
5.1. Telepítés .....	4
5.2. A medencetisztító behelyezése a medencébe .....	5
5.3. A medencetisztító eltávolítása a medencéből. ....	5
6. A SZŰRŐKOSÁR TISZTÍTÁSA. ....	7
6.1. Tisztítás használat után.....	7
6.2. Időszakos szűrőtisztítás.....	8
7. A SZŰRŐTARTÁLY TISZTÍTÁSA .....	9
8. A FORGÓLAPÁT TISZTÍTÁSA .....	10
9. SZEZONON KÍVÜLI TÁROLÁS .....	11
10. HIBAELHÁRÍTÁS .....	11

# Medencetisztító robot Mass 14

## Felhasználói útmutató

### 1. BEVEZETÉS

Köszönjük, hogy Maytronics medencetisztító robotot vásárolt.

Biztosak vagyunk benne, hogy a Maytronics medencetisztító robotja megbízható, kényelmes és költséghatékony medencetisztítást biztosít majd Önnek. Minden medence esetében megbízható szűrése és aktív kefélése, fokozza a medence higiéniáját.

A Maytronics medencetisztító robotjai fejlett tisztítási technológiát, hosszú távú teljesítményt és egyszerű karbantartást biztosítanak. Ön és családja nyugodtan élvezheti az úszást, és teljes mértékben biztos lehet abban, hogy medencéje teljesen tiszta.

### 2. MŰSZAKI ADATOK

Motorvédelem: IP 68

Minimális mélység: 0,80m/2,6 láb

Maximális mélység: 5m/16,4 láb

Digitális tápegység

Bemenet: 100-130 AC Volt / 200-230 AC Volt

50-60 Hertz

Kimenet: <30 VDC

IP 54

### 3. FIGYELMEZTETÉSEK ÉS ÓVINTÉZKEDÉSEK

#### 3.1. Figyelmeztetések



- Csak az eredetileg mellékelt tápegységet használja
- Gondoskodjon róla, hogy az elektromos kimenetet GFI (ground fault interrupter) vagy ELI (earth leakage interrupter) típusú földzárlati megszakító védje
- A tápegységet ne érje álló víz
- A tápegységet a medence szélétől legalább 3 m/10 láb távolságra helyezze el.
- Ne menjen a medencébe, amíg a medencetisztító működik.
- Szervizelés előtt húzza ki a tápegységet

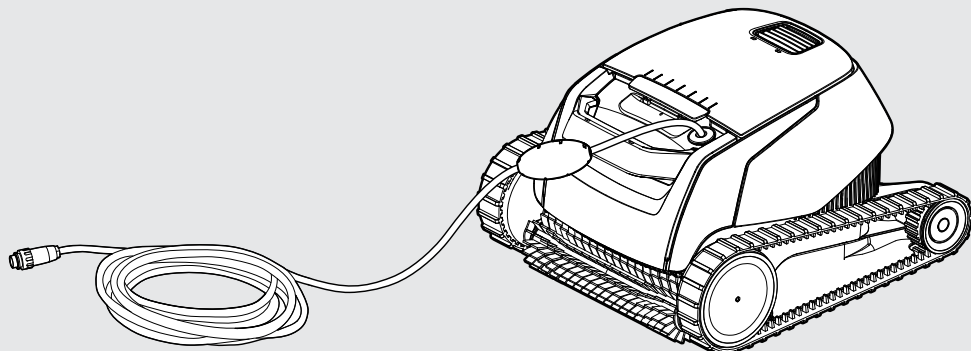
#### 3.2. Óvintézkedések

A medencetisztítót csak a következő vízviszonyok között használja:

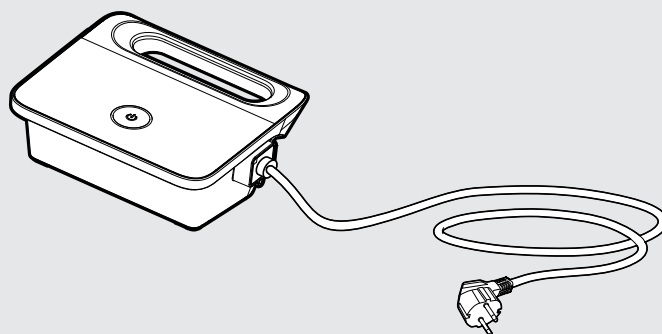
Klór	Maximum 4 ppm
pH	7,0–7,8
Hőmérséklet	6–34°C/43–93°F
NaCl	Maximum 5000 ppm

## 4. A MEDENCETISZTÍTÓ RÉSZEI

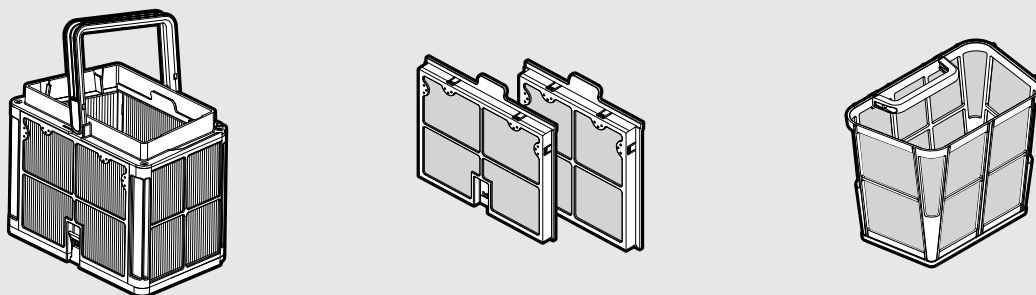
### ► Medencetisztító robot Mass 14



### ► Tápegység opciók



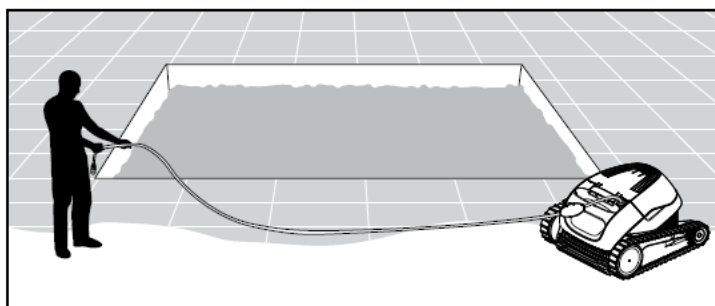
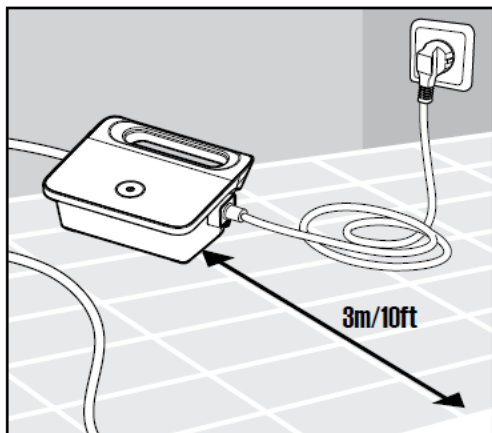
### ► Szűrési opciók



## 5. A MEDENCETISZTÍTÓ HASZNÁLATA

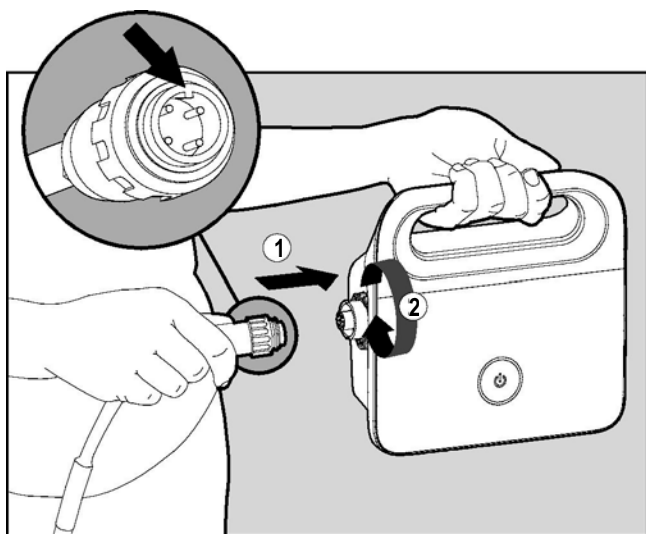
### 5.1. Telepítés

A medencetisztító első használata előtt végezze el a következő lépéseket:

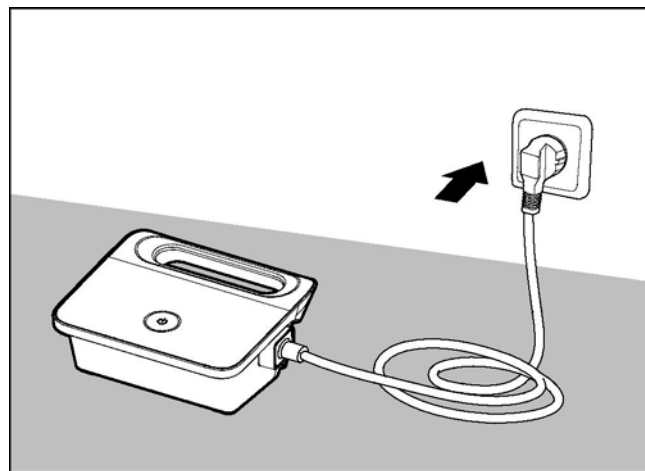


**5.1.1.** Helyezze el a tápegységet úgy, hogy az körülbelül a medence hosszabbik oldalának közepénél, legyen, 3 m/10 láb távolságban.

**5.1.2.** Tekerje le a kábelt, hogy az teljesen egyenes és huroktól mentes legyen.

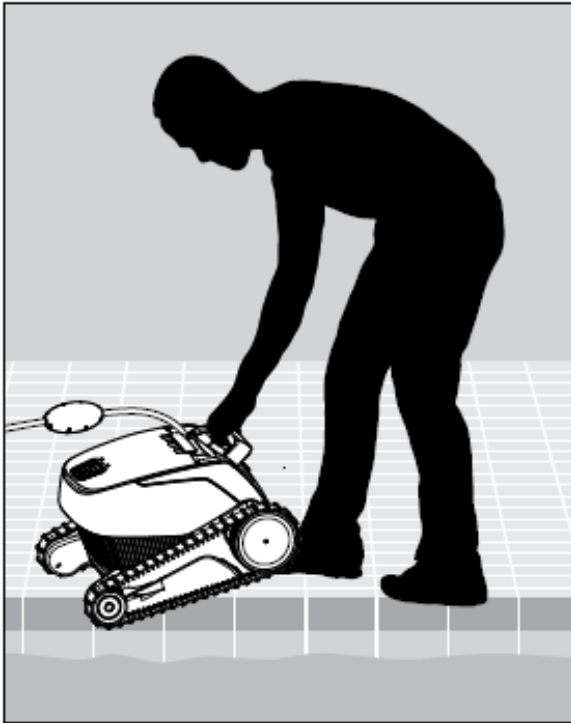


**5.1.3.** Csatlakoztassa az úszókábelt a tápegységhez úgy, hogy a csatlakozón lévő rovátkát (1), a tápegységben lévő aljzat hornyával egy vonalban behelyezi, és az óramutató járásával megegyező irányban elfordítja (2).



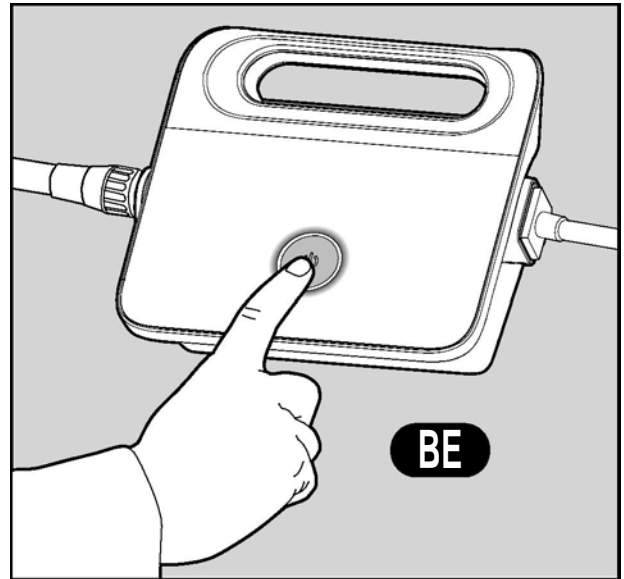
**5.1.4.** Csatlakoztassa a tápegységet, és hagyja KIKAPCSOLT pozícióban.

## 5.2. A medencetisztító behelyezése a medencébe



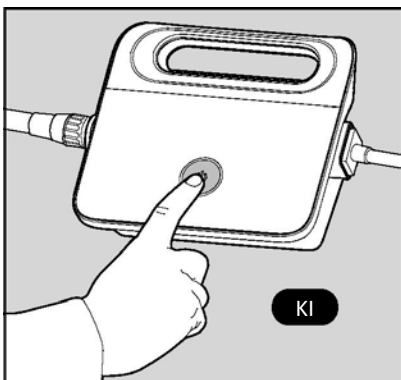
**5.2.1.** Helyezze be a medencetisztítót a medencébe.

Engedje el a medencetisztítót, és hagyja lesüllyedni a medence aljára. Győződjön meg róla, hogy az úszókábelt semmi nem akadályozza.



**5.2.2.** Kapcsolja be a tápegységet. A medencetisztító most addig fog működni, amíg a tisztítási ciklus végére nem ér.

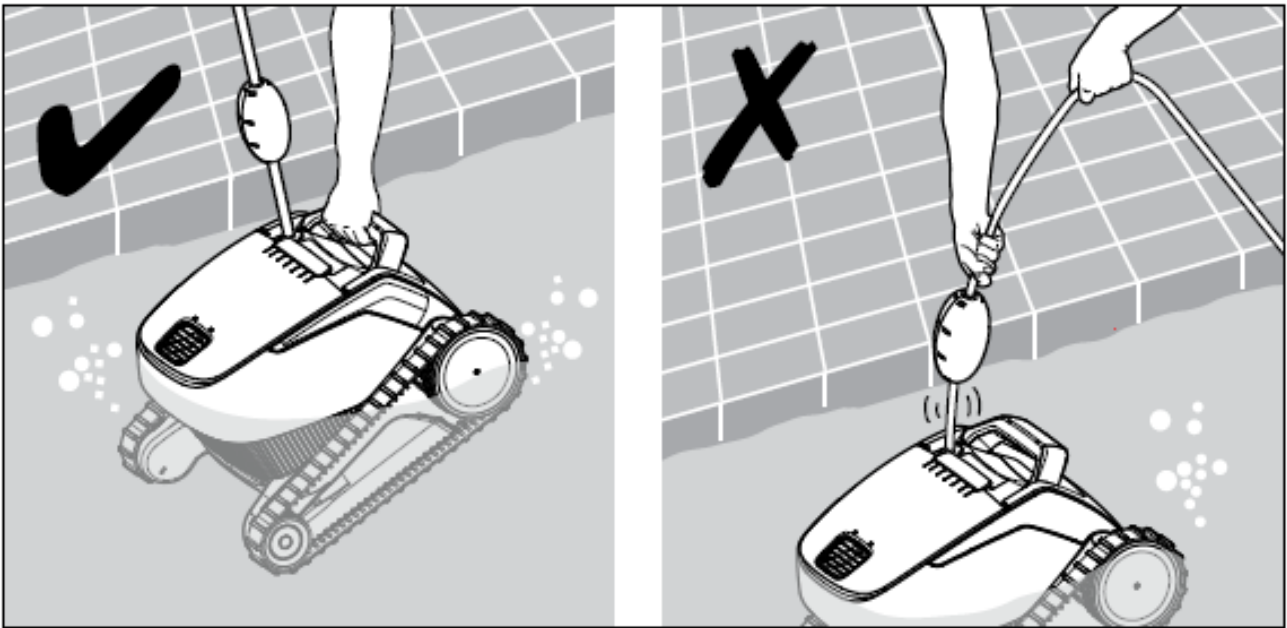
## 5.3. A medencetisztító eltávolítása a medencéből



**5.3.1**

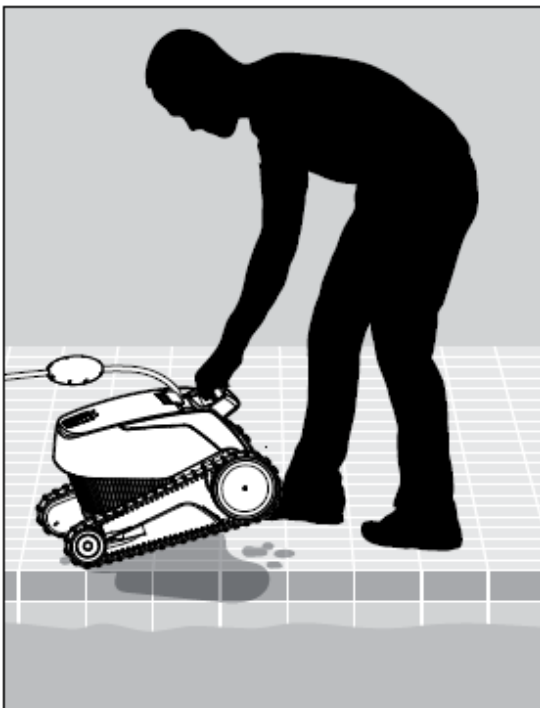


Kapcsolja KI és húzza ki a tápegységet.



**5.3.2** Az úszókábel segítségével húzza a medencetisztítót a medence széléhez. A fogantyúnál fogva távolítsa el a medencetisztítót a medencéből.

**!** NE HASZNÁLJA A KÁBELT A MEDENCETISZTÍTÓ MEDENCÉBŐL TÖRTÉNŐ KIEMELÉSÉRE.



**5.3.3.** Helyezze a medencetisztítót a medence szélére és hagyja kifolyni belőle a vizet.

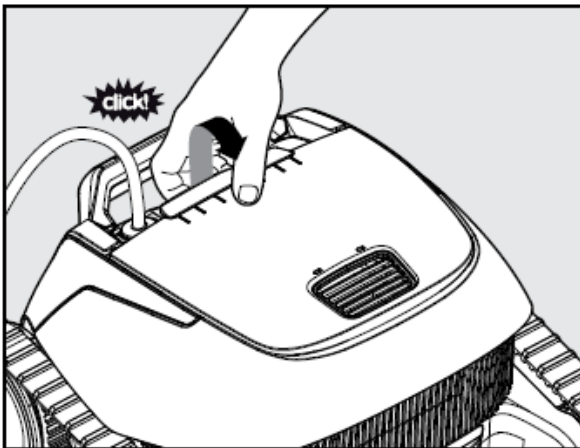
## 6. A DUPLA SZŰRŐKOSÁR TISZTÍTÁSA

 Győződjön meg róla, hogy a tápegység kikapcsolt és kihúzott állapotban van.

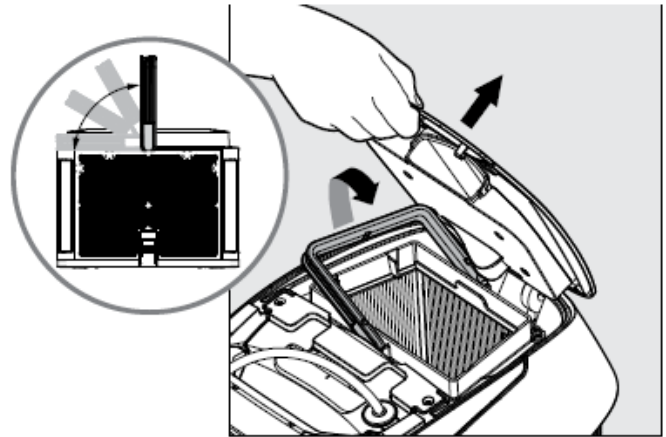
Erősen ajánlott a szűrőkosarat minden tisztítási ciklus után megtisztítani.

Megjegyzés: Tisztítás előtt ne hagyja kiszáradni a szűrőpaneleket.

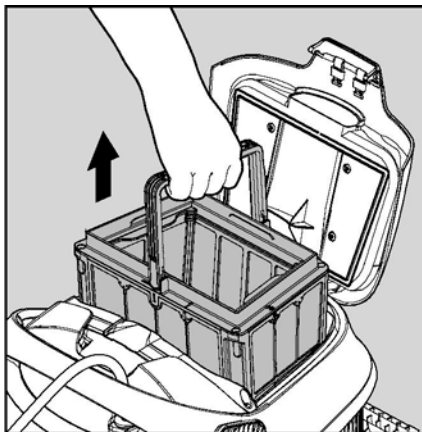
### 6.1. Tisztítás használat után – a dupla szűrőkosár eltávolítása és megtisztítása



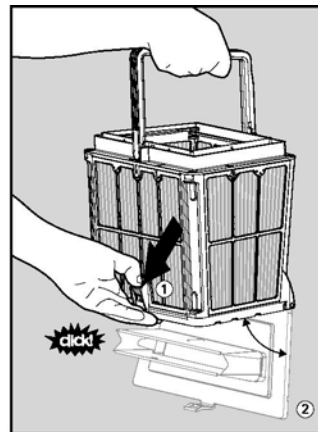
6.1.1. Nyissa ki a szűrő fedelét.



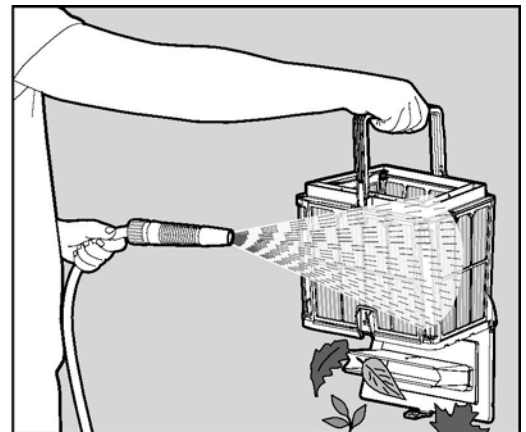
6.1.2. A szűrőfedél kinyitásakor a fogantyú önállóan felemelkedik.



6.1.3. Emelje fel a kosarat.



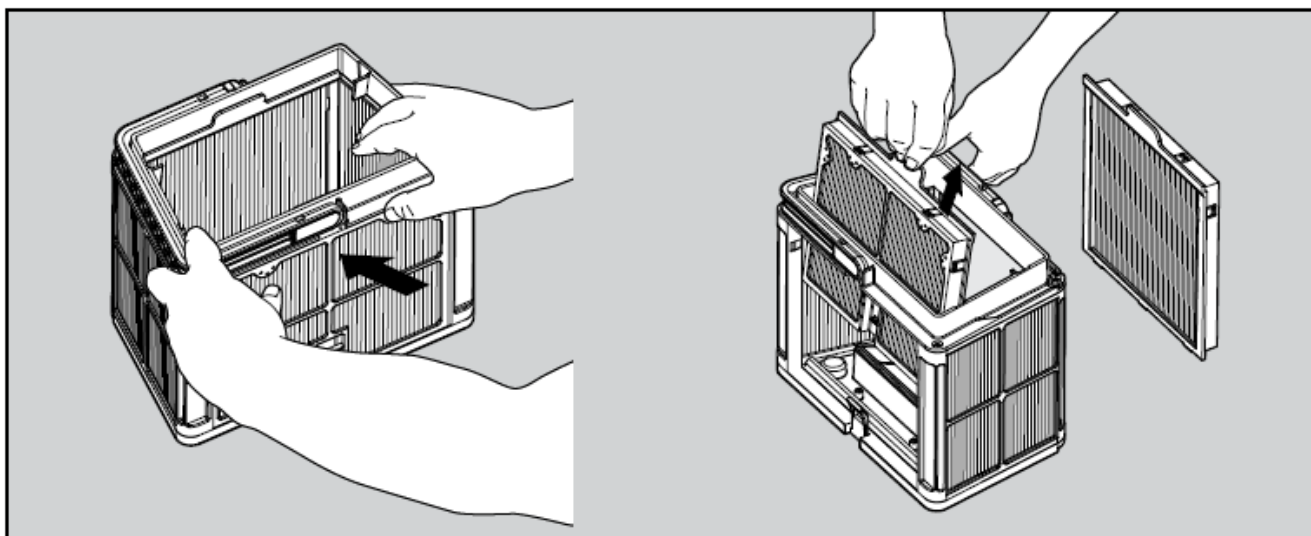
6.1.4. Nyissa ki a az alsó fedél kiengedéséhez, hogy eltávolíthassa a törmelékét.



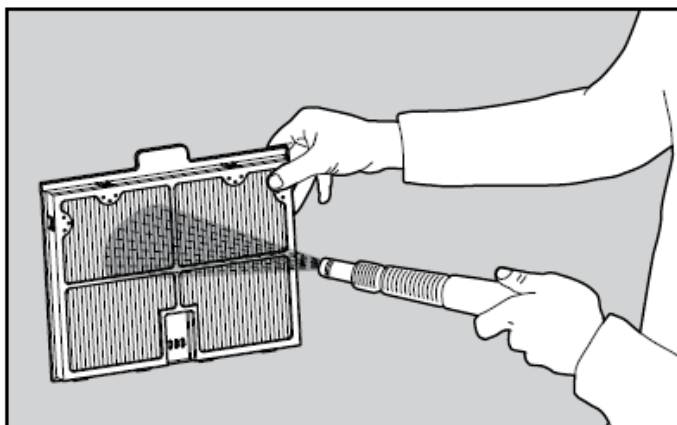
6.1.5. Tisztítsa meg a szűrőkosarat egy tömlővel.

## 6.2. Időszakos szűrőtisztítás – legalább havonta egyszer javasolt

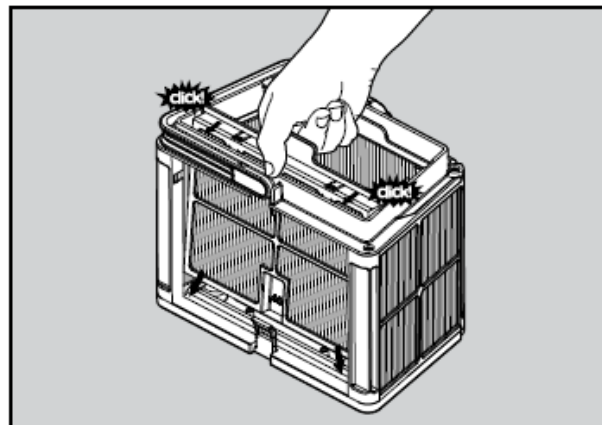
Szerelje le a külső kosár 4 ultrafinom szűrőpaneljét a következő lépések szerint:



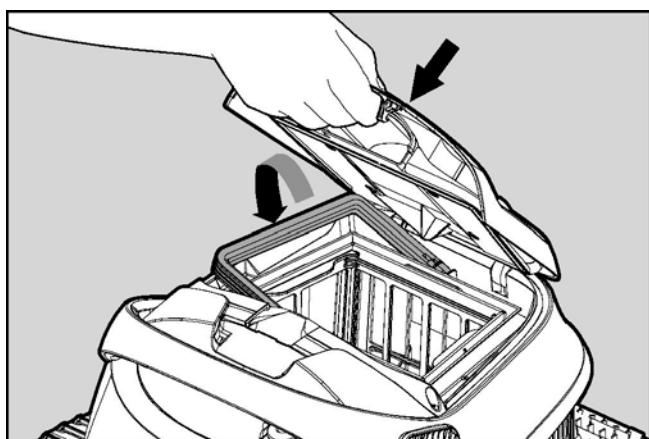
**6.2.1.** Szerelje le a paneleket, kezdve azzal, hogy hüvelykujjával megnyomja az panelt.



**6.2.2.** Tisztítsa meg a szűrőpaneleket egy tömlővel.



**6.2.3.** Szerelje össze a szűrőpaneleket.



**6.2.4.** Helyezze be a tiszta szűrőkosarat, és zárja le a szűrőfedelelet.

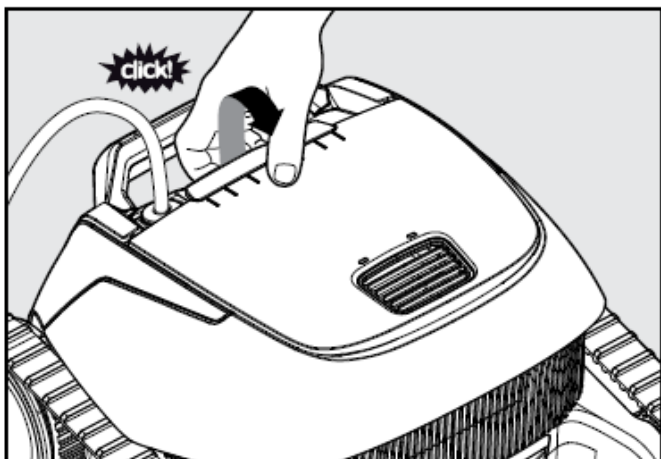
## 7. A SZŰRŐTARTÁLY TISZTÍTÁSA

 Győződjön meg róla, hogy a tápegység kikapcsolt és kihúzott állapotban van.

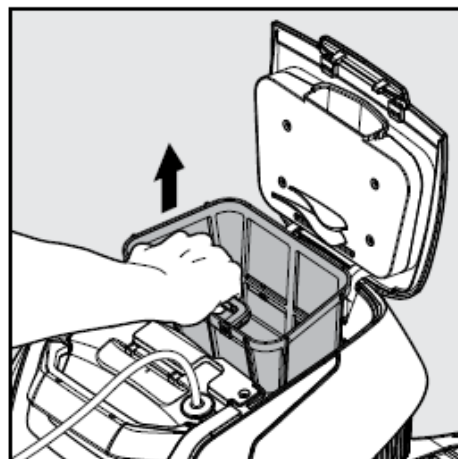
Erősen ajánlott a szűrőtartályt minden tisztítási ciklus után megtisztítani.

Megjegyzés: Tisztítás előtt ne hagyja kiszáradni a szűrőtartályt.

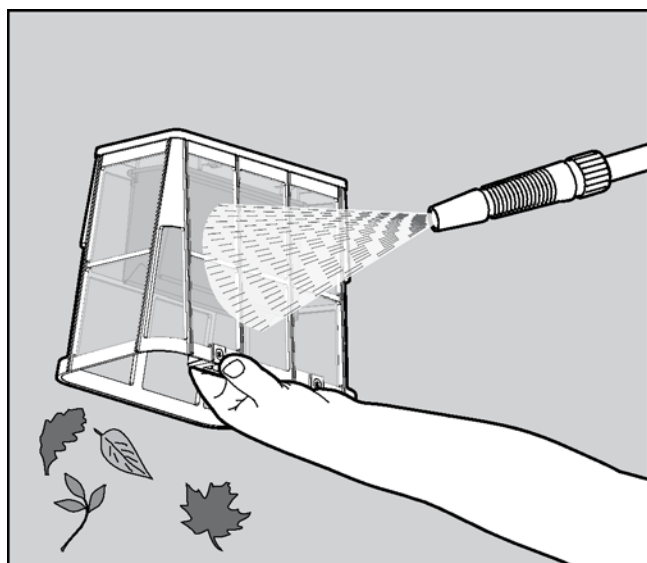
### 7.1. Tisztítás használat után – a szűrőtartály eltávolítása és megtisztítása



7.1.1. Nyissa ki a szűrő fedelét.



7.1.2. Emelje fel a szűrőtartályt.



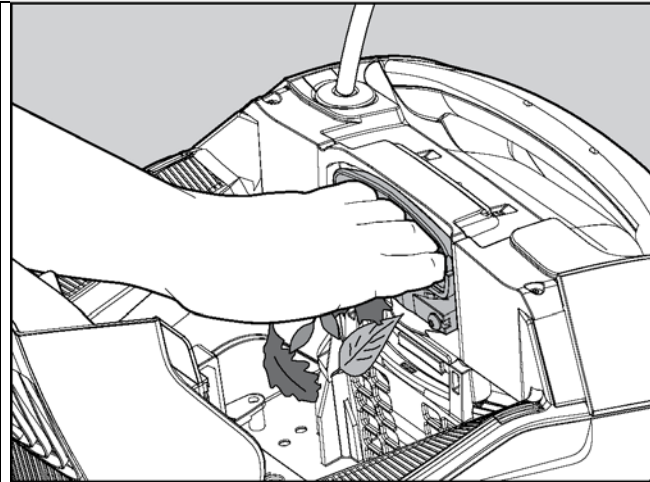
7.1.3. Tisztítsa meg a szűrőtartályt.

## 8. A FORGÓLAPÁT TISZTÍTÁSA

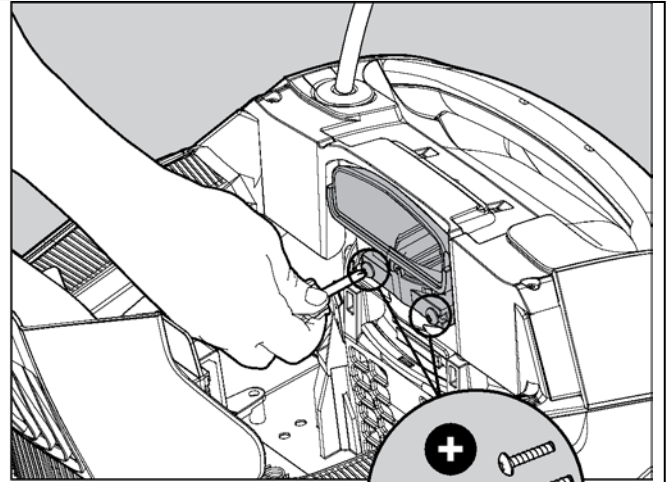
Ha a forgólapátban megrekedt törmelékét észlel:

 Győződjön meg róla, hogy a tápegység kikapcsolt és kihúzott állapotban van.

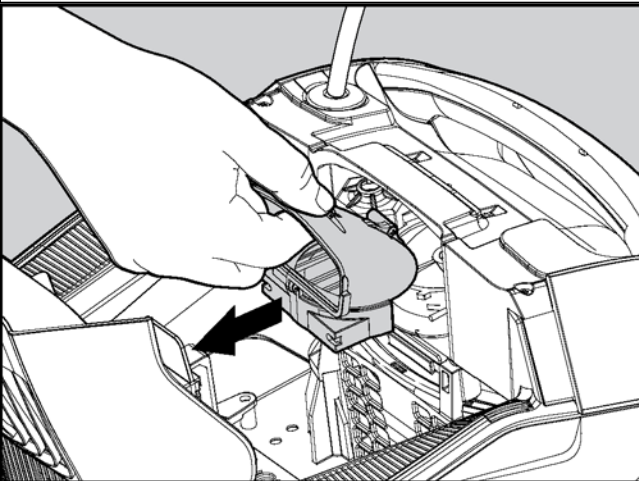
### 8.1. Távolítsa el a forgólapát nyílásába szorult törmelékét a következő lépések szerint:



8.1.1. Amennyiben nem fér hozzá a törmelékhez kövesse a következő lépéseket.



8.1.2. Használjon egy rövid csavarhúzó a 2 csavar eltávolításához.



8.1.3. Húzza hátra a forgólapát fedelét, hogy kioldja azt. Távolítsa el a forgólapát körül beszorult törmelékét. Szerelje vissza a forgólapát fedelét.

## 9. SZEZONON KÍVÜLI TÁROLÁS

Ha a medencetisztítót hosszabb ideig nem fogja használni, végezze el a következő tárolási lépéseket:

- Győződjön meg róla, hogy nem maradt víz a medencetisztítóban.
- Alaposan tisztítsa meg a szűrőkosarat és a paneleket / tartályt, majd helyezze azokat a helyükre
- Hurkolódás nélkül tekerje fel a kábelt
- Tárolja a medencetisztítót a közvetlen napsütéstől/esőtől/fagyástól védett helyen, 5°–45°C/41°–113°F közötti hőmérsékleten

## 10. HIBAELHÁRÍTÁS

Ha a javasolt megoldások nem oldják meg a problémát, forduljon márkakereskedőjéhez vagy a szervizközponthoz.

Tünet	Lehetséges ok	Helyreállítás
A tápegység vagy a kapcsolójának led fénye nem működik.	<ul style="list-style-type: none"> <li>• Nincs feszültség a fali tápaljzatban.</li> <li>• A tápegység nincs BEKAPCSOLVA.</li> <li>• A tápkábel nincs megfelelően csatlakoztatva a tápegység bemenetéhez.</li> </ul>	<ul style="list-style-type: none"> <li>• Ellenőrizze, hogy van-e feszültség a fali tápaljzatban.</li> <li>• Ellenőrizze, hogy a tápegység be van-e dugva és BE van-e kapcsolva.</li> <li>• Ellenőrizze, hogy a tápkábel biztonságosan és teljesen csatlakozik-e a tápegységhez.</li> <li>• Kapcsolja ki a tápegységet. Várjon 30 másodpercet, majd ismét kapcsolja be.</li> </ul>
A medencetisztító nem mozog.	<ul style="list-style-type: none"> <li>• Az úszókábel nincs megfelelően csatlakoztatva a tápegység kimenetéhez.</li> <li>• Akadály tömíti el a forgólapátot, a síneket vagy a kerekeket.</li> </ul>	<ul style="list-style-type: none"> <li>• Ellenőrizze, hogy az úszókábel biztonságosan és teljesen csatlakozik-e a tápegységhez.</li> <li>• Húzza ki a tápegységet. Nyissa fel a forgólapát fedelét és ellenőrizze, hogy semmi sem szorult be a forgólapátba. Ellenőrizze, hogy semmi sem akadályozza a síneket vagy a kerekeket.</li> </ul>
A medencetisztító körbe-körbejár.	<ul style="list-style-type: none"> <li>• Eltömődött a szűrőkosár/tartály.</li> <li>• Törmelék tömíti el a forgólapát házát vagy fedelét.</li> <li>• Nem megfelelően van elhelyezve a tápegység.</li> <li>• Az alga vagy a medence vize nem felel meg a specifikációknak.</li> </ul>	<ul style="list-style-type: none"> <li>• Tisztítsa meg a szűrőkosarat/tartályt.</li> <li>• Távolítsa el a forgólapát házába vagy fedelébe szorult törmelékét (az ábrák alapján).</li> <li>• Helyezze a tápegységet olyan helyre, hogy a medencetisztító szabadon elérje a medence teljes területét.</li> <li>• Állítsa be a helyes medence- és vízkörülményeket.</li> </ul>
A medencetisztító nem fordul el vagy csak egy irányban mozog.	<ul style="list-style-type: none"> <li>• Törmelék tömíti el a forgólapát házát vagy fedelét.</li> </ul>	<ul style="list-style-type: none"> <li>• Távolítsa el a forgólapát házába vagy fedelébe szorult törmelékét (az ábrák alapján).</li> </ul>
A medencetisztító mozog, de nem tisztítja a medencét.	<ul style="list-style-type: none"> <li>• Eltömődött a szűrőkosár/tartály.</li> <li>• Törmelék tömíti el a forgólapát házát vagy fedelét.</li> </ul>	<ul style="list-style-type: none"> <li>• Tisztítsa meg a szűrőkosarat/tartályt.</li> <li>• Távolítsa el a forgólapát házába vagy fedelébe szorult törmelékét (az ábrák alapján).</li> </ul>
A medencetisztító csak a medence egy részét tisztítja.	<ul style="list-style-type: none"> <li>• Nem megfelelően van elhelyezve a tápegység.</li> <li>• Nem engedtek ki elegendő úszókábelt a medencetisztító megfelelő működéséhez.</li> </ul>	<ul style="list-style-type: none"> <li>• Helyezze a tápegységet olyan helyre, hogy a medencetisztító szabadon elérje a medence teljes területét.</li> <li>• Ellenőrizze, hogy az úszókábel elég laza, hogy a medencetisztító a medence minden részét elérje.</li> <li>• Tisztítsa meg a szűrőkosarat/tartályt.</li> </ul>
Az úszókábelen hurkok vannak.	<ul style="list-style-type: none"> <li>• Eltömődött a szűrőkosár/tartály.</li> <li>• Törmelék tömíti el a forgólapát házát vagy fedelét.</li> </ul>	<ul style="list-style-type: none"> <li>• Tisztítsa meg a szűrőkosarat/tartályt.</li> <li>• Távolítsa el a forgólapát házába vagy fedelébe szorult törmelékét (az ábrák alapján).</li> <li>• A hurkok eltávolításához teljesen nyújtsa ki az úszókábelt, és hagyja legalább egy napig a napon pihenni.</li> </ul>
A medencetisztító nem megy fel a falakra.	<ul style="list-style-type: none"> <li>• Eltömődött a szűrőkosár/tartály.</li> <li>• A falak algásak.</li> <li>• Nem megfelelő a pH értéke.</li> <li>• Törmelék tömíti el a forgólapát házát vagy fedelét.</li> </ul>	<ul style="list-style-type: none"> <li>• Tisztítsa meg a szűrőkosarat/tartályt.</li> <li>• Ellenőrizze a víz vegyi anyagainak szintjét. A nem megfelelő szintek lehetővé teszik az algák szaporodását, amiktől a falak csúszóssá válhatnak. Ha így van, állítsa be a szinteket, és súrolja le a falakat.</li> <li>• Távolítsa el a forgólapát házába vagy fedelébe szorult törmelékét (az ábrák alapján).</li> </ul>

# Medencetisztító robot Mass 14



[www.robotworld.hu](http://www.robotworld.hu)



by **maytronics**

[www.maytronics.com](http://www.maytronics.com)